

Analyse & Feedback



Nationale surveillance van
accidenteel bloedcontact in
de Belgische ziekenhuizen

C. Suetens, Infodag 09/05/2003 - WIV



Feedback op 2 niveaus

■ Interne feedback

- gestandaardiseerde rapporten in EPINet software
- kunnen in ZH zelf gegenereerd worden

■ Jaarlijkse WIV feedback

- In de analyse zullen waarschijnlijk enkel de OAB bij personeel tewerkgesteld door het ziekenhuis opgenomen worden



Interne EPINet-feedback

- Rapport per individueel ongeval
 - Voor elk prik- en spatongeval en postexposure opvolging
 - Fiche toont ingevoerde gegevens per record
 - Om accuraatheid van ingevoerde gegevens snel te checken
 - Naam verschijnt niet op uitgedrukt rapport



Interne EPINet-feedback (2)

- **Samenvattingsrapporten:**
 - **Summary report:** number, %
 - **Summary report of needlestick by device**
 - **Logfile** :overzicht van alle ingevoerde ongevallen met per lijn 1 ongeval met ID, datum, incident dep, job, setting, body part



Interne EPINet-feedback (3)

■ Grafieken

= “bar graphs”

- Voor 1 variabele
- Voor gecombineerd aantal variabelen

Bv. # VKn die een ongeval hadden in de patiëntenkamer met een IV naald



Jaarlijkse WIV feedback

- **Kwaliteitsanalyse**
 - Ontbrekende gegevens
 - Discordante gegevens
- **Overzicht van individuele cijfers** (~interne FB)
- **Grafieken voor een aantal indicatoren**
 - Benchmarkgrafieken
 - Evolutiegrafieken



WIV feedback

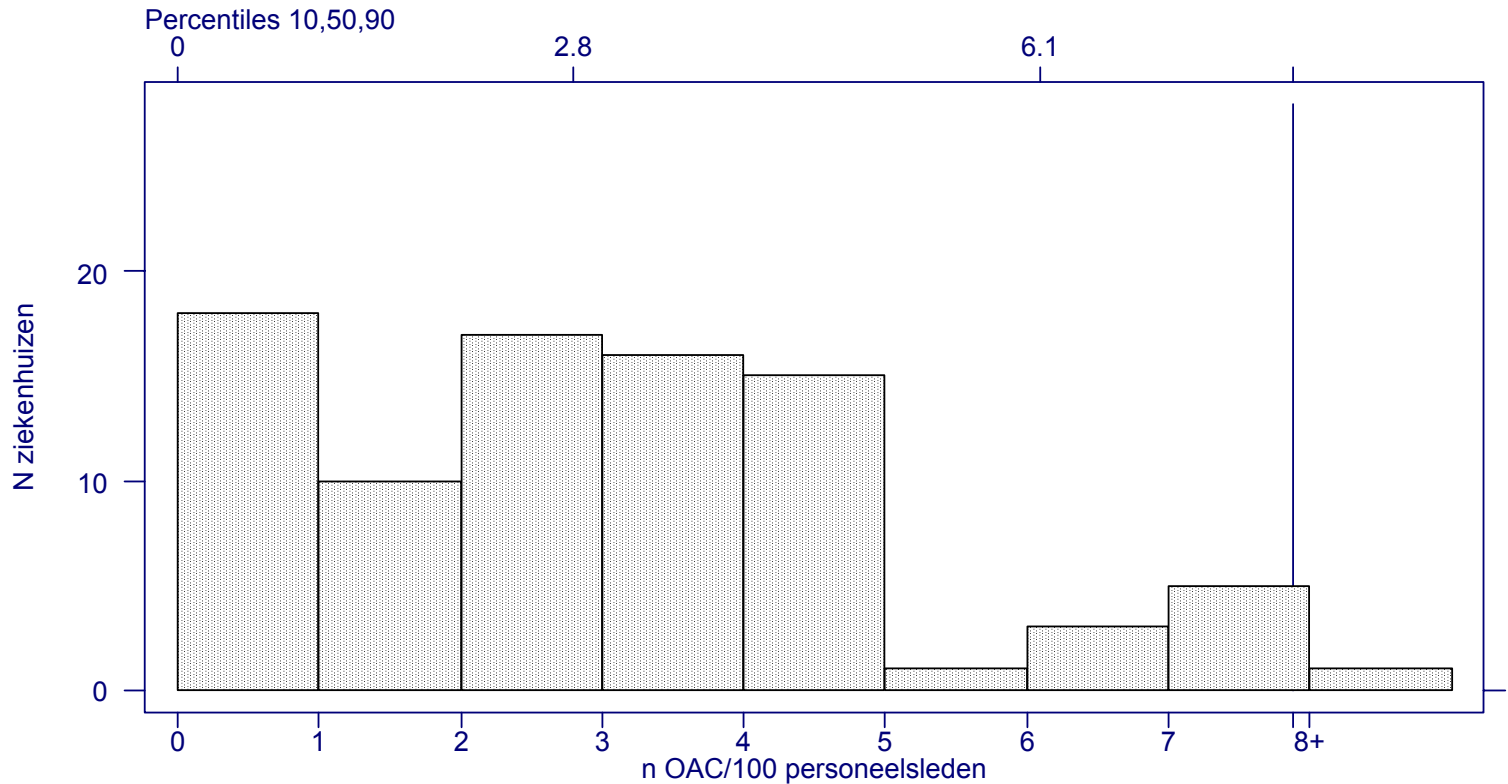
■ Welke indicatoren?

- # OAB/ 100 bezette bedden per jaar
- # OAB/ 1000 ligdagen per jaar
- # OAB /100 personeelsleden per jaar
- # OAB / 100 VTE per jaar
 - Gestratificeerd per beroepscategorie
 - Volgens type OAB (prik/spat)
- ☛ verder uit te werken in wet. stuurgroep

Benchmarkgrafieken

Figuur 1. Incidentie prikongevallen %

Uw ziekenhuis : 7.8 % (95% CI 4.5 - 12.8)





Factoren die deze indicatoren beïnvloeden

■ Niet wijzigbaar:

- Case mix
- Ligduur
- “teaching” vs “non teaching” ziekenhuis

■ Beperkt wijzigbaar :

- Onderrapportering
- Toeval (~ grootte van steekproef)

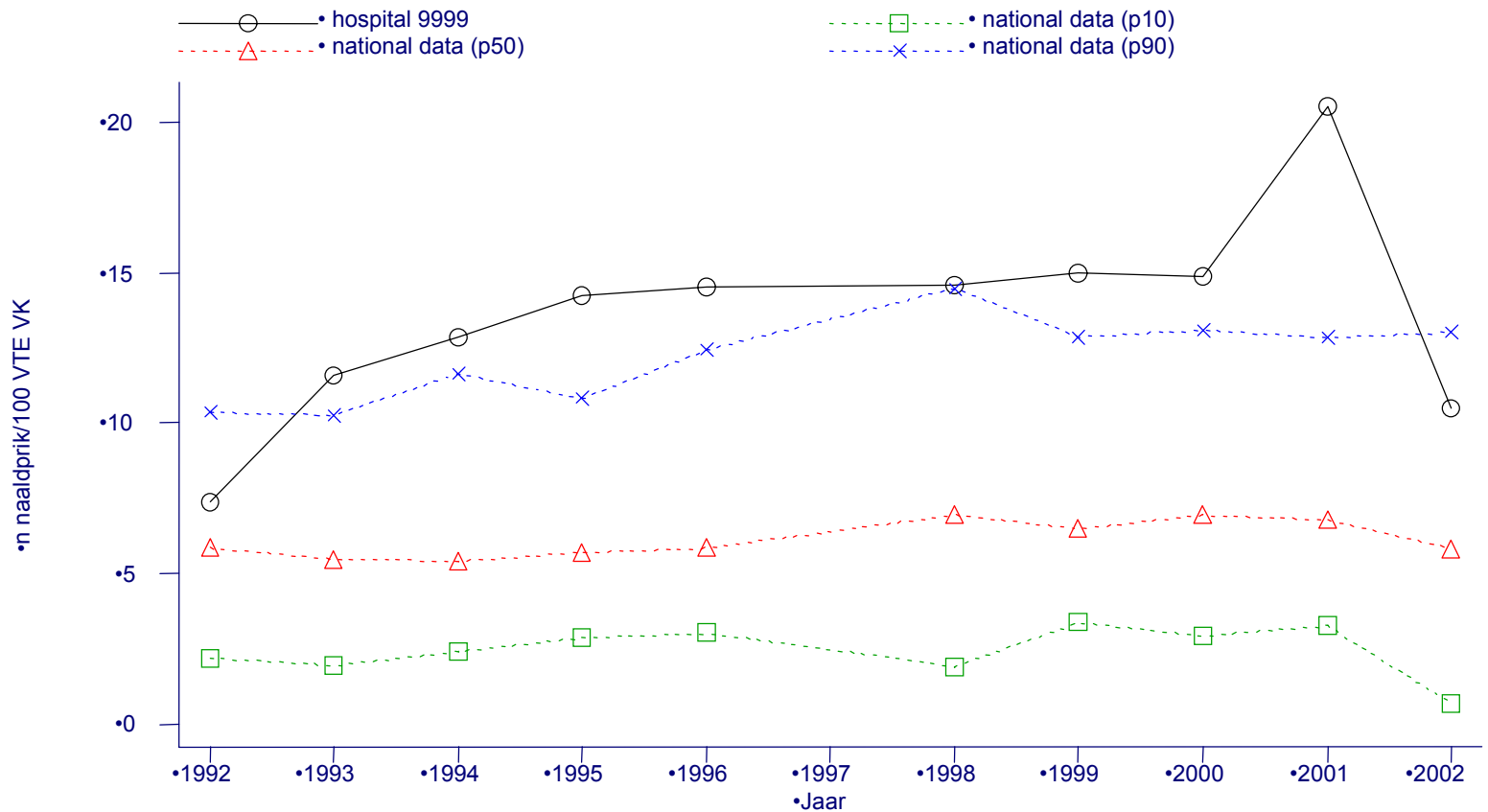
■ Wijzigbaar:

- Toepassing van de universele voorzorgsmaatregelen
- Gebruik van “safety devices”

➔ **Vergelijkingen in de tijd voor 1 ZH**

Evolutiegrafieken

•Figure x. Naaldprikincidentie/100 VTE verpleegkundigen per jaar





Nationale analyses

- Opstellen referentiegegevens voor verschillende indicatoren
- Nationaal beschrijvend rapport
- Studie risicofactoren OAB/seroconversie
- Follow-up nationale trends
- Internationale vergelijkingen (« Epinet-approved » protocol)



Besluit - planning

- Start gegevensverzameling: 1 juni
 - vanaf 1ste van elke maand
- 12 maand + follow-up > inbreng
 - export \geq M13
 - export 2 + medische gegevens \geq M 20
- Software: beschikbaar in 3de kwartaal
- Helpdesk (methodologie & informatica):
E. Leens, NSIH-WIV