

Feedback



La surveillance nationale des accidents exposant au sang dans les hôpitaux belges

C. Suetens, journée d'info AES 09/05/2003 - ISP



Feedback à 2 niveaux

■ Feedback Interne

- Rapports standardisés dans le logiciel EPINet
- Les hôpitaux peuvent les générer eux-mêmes

■ Feedback annuel de l'ISP

- Les AES chez le personnel employé par l'hôpital sont probablement uniquement repris dans l'analyse nationale



Feedback interne - EPINet

- Rapport par cas individuel
 - Pour chaque accident de piqûre, d'éclaboussure ou suivi après exposition
 - Une fiche montre les données encodées par accident
 - Pour vérifier la précision des données
 - Le nom de la victime n'apparaît pas sur la fiche imprimée



Feedback interne – EPINet (2)

■ Rapports résumés:

- **Summary report**: number, %
- **Summary report of needlestick by device**
- **Logfile** :relevé des AES encodés: par ligne
1 AES mentionnant l’ID, la date, “incident
departement”, cat. prof., zone exposée



Feedback interne – EPINet (3)

■ Graphiques

= “Barres”

- Pour 1 variable
- Pour une combinaison de plusieurs variables

p.ex.: # infirmières qui ont eu un AES dans la chambre du patient avec une aiguille IV



Feedback annuel de l'ISP

- Analyse de la qualité des données
 - Données manquantes
 - Données discordantes
- Relevé des chiffres individuel après correction (~FB interne)
- Graphiques pour certains indicateurs
 - Benchmarking
 - Graphiques d'évolution



Feedback annuel de l'ISP (2)

■ Quels indicateurs?

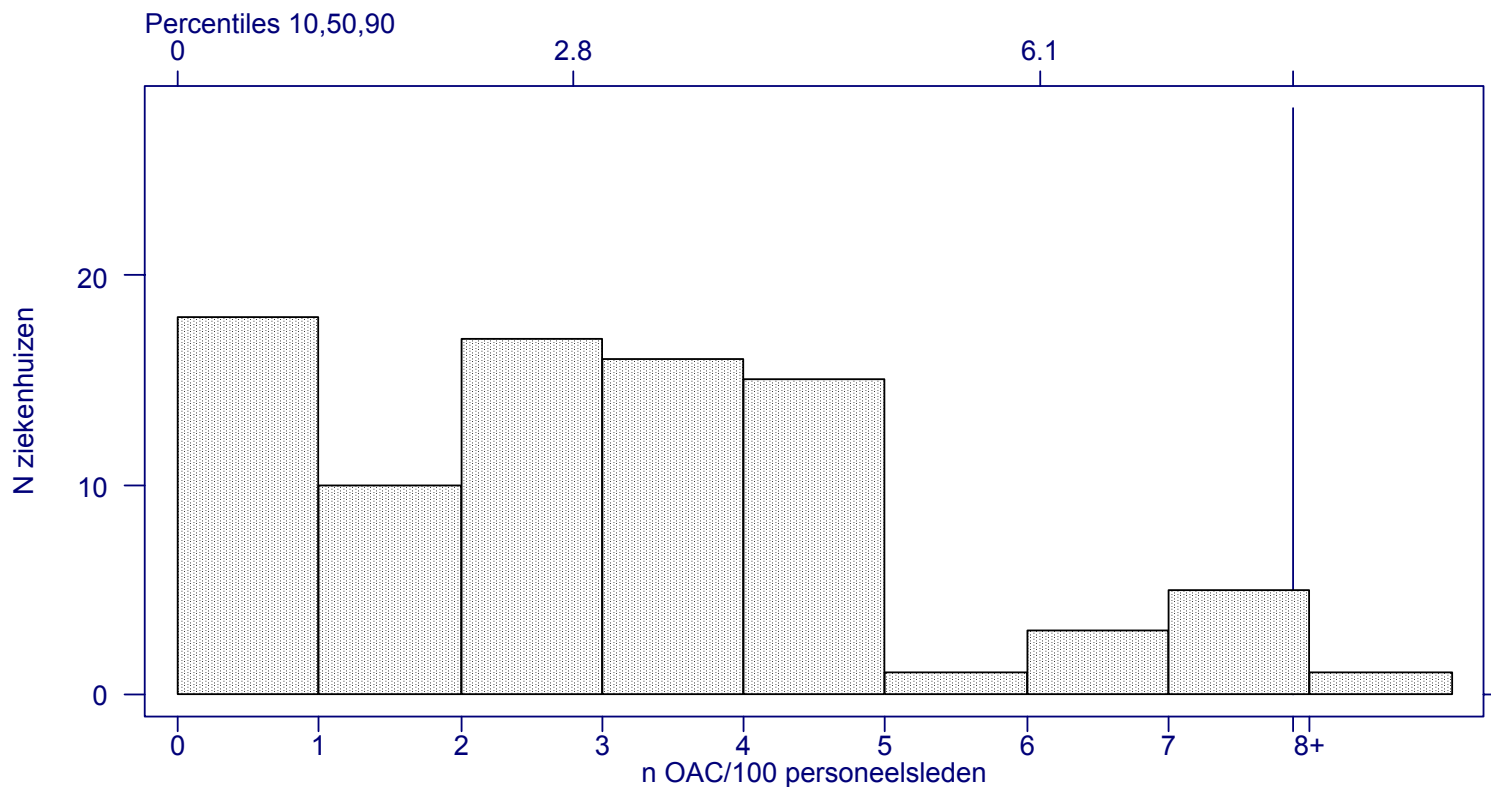
- # AES/ 100 lits occupés par an
- # AES/ 1000 jours -patient par an

- # AES /100 membres de personnel par an
- # AES / 100 ETP par an
 - Stratifié par catégorie professionnelle

Benchmarking

Figuur 1. Incidentie prikongevallen %

Uw ziekenhuis : 7.8 % (95% CI 4.5 - 12.8)



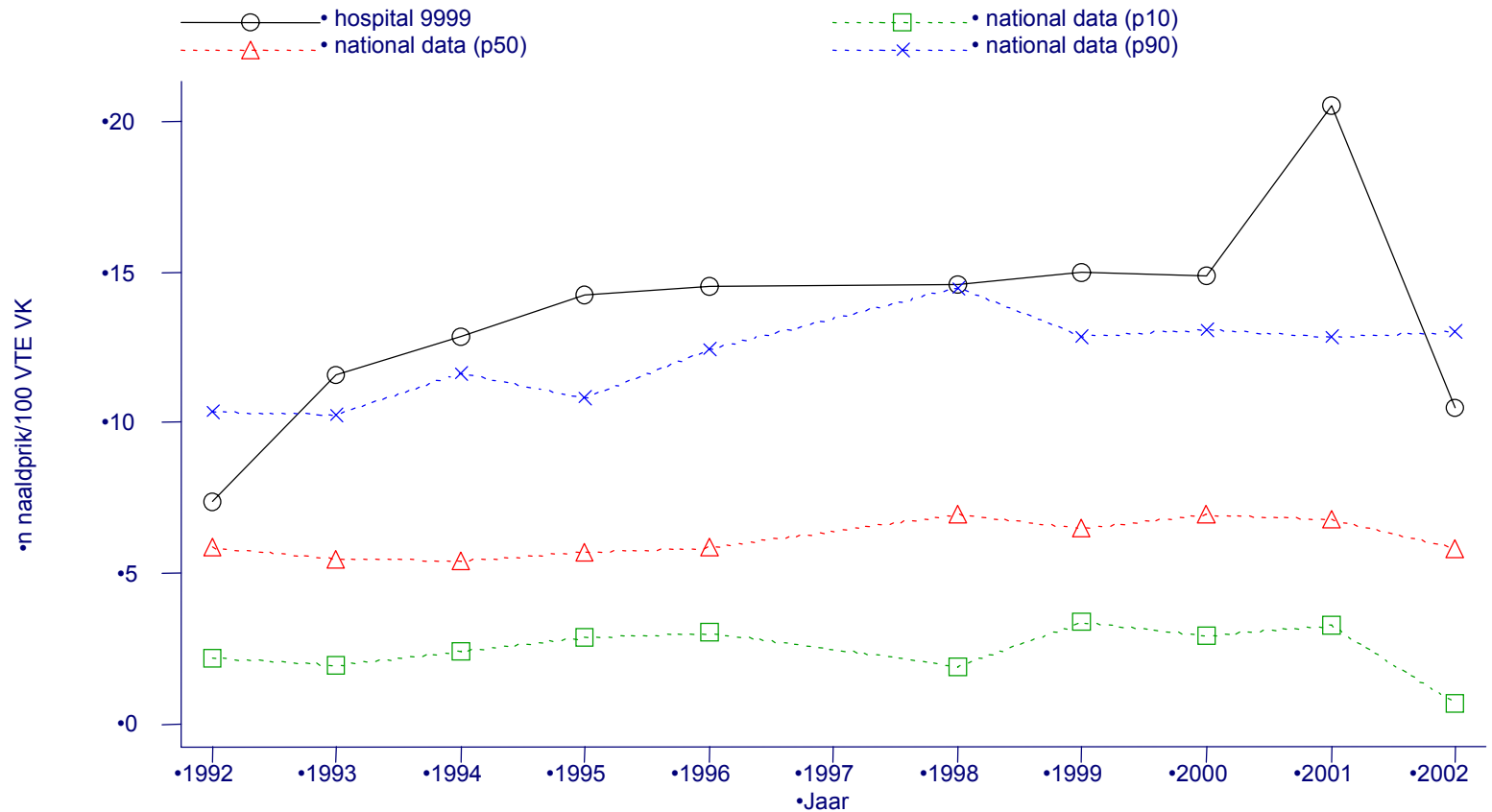


Facteurs qui influencent ces indicateurs

- Non modifiable:
 - Case mix
 - Durée de séjour
 - Hôpital “teaching” vs “non teaching”
 - Modification limitée:
 - Sous-rapportage
 - Le hasard (~ taille de l'échantillon)
 - Modifiable:
 - Application des précautions universelles
 - Usage des “safety devices”
- ➔ **comparaisons dans le temps pour un hôpital**

Graphiques d'évolution

•Figure x. Naaldprikincidentie/100 VTE verpleegkundigen per jaar





Analyses nationales

- Etablir des données de référence pour les différents indicateurs
- Rapport national descriptif
- Etudes des facteurs de risques/séroconversion
- Suivi des tendances nationales
- Comparaison internationales (« Epinet-approved » protocol)



Conclusions

- Début de la collecte des données: 1 juin
 - À partir du 1er jour de chaque mois
- 12 mois + suivi > encodage
 - export \geq M13
 - export 2 + données médicales \geq M 20
- Logiciel: disponible fin août
- Helpdesk (méthodologie & informatique): E. Leens, NSIH-ISP