



Surveillance des accidents exposant au sang  
dans les hôpitaux Belges  
DONNEES DU DENOMINATEUR



***Pourquoi enregistrer les données du dénominateur ?***

Les données du dénominateur par hôpital seront demandées une fois par an afin de calculer les indicateurs et de stratifier les résultats pour l'analyse globale (p.ex. nombre d'accidents de piqûres par 100 lits occupés, nombre d'accidents de piqûres par 100 équivalents temps plein (ETP) infirmiers). Ces indicateurs permettent de comparer la situation de votre hôpital dans le temps et avec celle des autres hôpitaux belges (anonymisés). Les résultats seront renvoyés aux hôpitaux une fois par an sous forme de graphique d'évolution et de graphiques de référence (« benchmarking »).

***Comment récolter les données du dénominateur ?***

Après 1 an de surveillance, vous pouvez demander le nombre de membres du personnel et le nombre d'ETP à l'administration. Calculez le nombre moyen par mois pour l'année de surveillance passée. Lisez attentivement les instructions sur la fiche de dénominateur (voir en annexe : « Déclaration des données du dénominateur »).

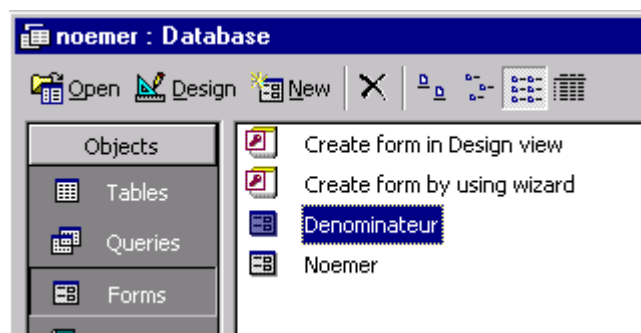
**NOTE :**

Il est important d'indiquer si une catégorie de personnel est employée (EMPL) ou non (Non EMPL) par l'hôpital. Les membres du personnel qui ne sont pas employés par l'hôpital rapportent rarement leur AES au service de médecine du travail de l'hôpital (le personnel intérimaire, externes, indépendants, consultants). De cette manière, on évitera lors du calcul des indicateurs l'inclusion dans le dénominateur de membres du personnel pour lesquels aucun AES n'a été enregistré au numérateur.

***Comment introduire les données du dénominateur ?***

Les données du dénominateur sont introduites par l'hôpital dans un fichier Access (dénominateur.mdb). Elles devront être envoyées à l'ISP en mentionnant votre code d'hôpital par e-mail à l'att. de Eva Leens [nsihdata@iph.fgov.be](mailto:nsihdata@iph.fgov.be)

- Download le fichier « denominateur.mdb » du site web [www.nsih.be](http://www.nsih.be) (AES/Download)
- Ouvrez le fichier denominateur.mdb par l'explorateur
- Cliquez « Forms » (ou formulaires) et doublecliquez sur « Dénominateur »



- Introduisez les données du dénominateur dans l'écran suivant :

**Surveillance nationale des accidents exposant au sang**  
**DONNEES DE DENOMINATEUR**

Code de l'hôpital:  Période de surveillance:  à  Version d'EPINet:  Rempli pour:

**POPULATION DE PATIENT**

Nombre total de lits:  Nombre total de jours d'hospitalisation:

Nombre total de patients: Consultations  Hospitalisations  Passage de garde (urgence)  Autres  Total

Profession	Nbr de personnes par mois		Nbr d'ETP par mois		Profession	Nbr de personnes par mois		Nbr d'ETP par mois	
	EMPL	NON EMPL	EMPL	NON EMPL		EMPL	NON EMPL	EMPL	NON EMPL
<b>MEDECINS</b>					<b>PARAMEDICAUX</b>				
Médecins	<input type="text" value="0"/>	<input type="text" value="0"/>	<input type="text" value="0"/>	<input type="text" value="0"/>	Laborants	<input type="text" value="0"/>	<input type="text" value="0"/>	<input type="text" value="0"/>	<input type="text" value="0"/>
Dentistes	<input type="text" value="0"/>	<input type="text" value="0"/>	<input type="text" value="0"/>	<input type="text" value="0"/>	Kinésithérapeutes	<input type="text" value="0"/>	<input type="text" value="0"/>	<input type="text" value="0"/>	<input type="text" value="0"/>
Médecins en formation de spéc.	<input type="text" value="0"/>	<input type="text" value="0"/>	<input type="text" value="0"/>	<input type="text" value="0"/>	Ergothérapeutes	<input type="text" value="0"/>	<input type="text" value="0"/>	<input type="text" value="0"/>	<input type="text" value="0"/>
<b>TOTAL</b>	<input type="text" value="0"/>	<input type="text" value="0"/>	<input type="text" value="0"/>	<input type="text" value="0"/>	Diététiciens	<input type="text" value="0"/>	<input type="text" value="0"/>	<input type="text" value="0"/>	<input type="text" value="0"/>
<b>INFIRMIERES</b>					<b>TOTAL</b>	<input type="text" value="0"/>	<input type="text" value="0"/>	<input type="text" value="0"/>	<input type="text" value="0"/>
Infirmières	<input type="text" value="0"/>	<input type="text" value="0"/>	<input type="text" value="0"/>	<input type="text" value="0"/>	<b>LOGISTIQUE</b>				
Accoucheuses	<input type="text" value="0"/>	<input type="text" value="0"/>	<input type="text" value="0"/>	<input type="text" value="0"/>	Nettoyage	<input type="text" value="0"/>	<input type="text" value="0"/>	<input type="text" value="0"/>	<input type="text" value="0"/>
Perfusionnistes	<input type="text" value="0"/>	<input type="text" value="0"/>	<input type="text" value="0"/>	<input type="text" value="0"/>	Buanderie	<input type="text" value="0"/>	<input type="text" value="0"/>	<input type="text" value="0"/>	<input type="text" value="0"/>
<b>TOTAL</b>	<input type="text" value="0"/>	<input type="text" value="0"/>	<input type="text" value="0"/>	<input type="text" value="0"/>	Transport/déchets	<input type="text" value="0"/>	<input type="text" value="0"/>	<input type="text" value="0"/>	<input type="text" value="0"/>
<b>AUXILIAIRES DE SOINS</b>					Manutentionnaires	<input type="text" value="0"/>	<input type="text" value="0"/>	<input type="text" value="0"/>	<input type="text" value="0"/>
Aide-soignants	<input type="text" value="0"/>	<input type="text" value="0"/>	<input type="text" value="0"/>	<input type="text" value="0"/>	Brancardiers	<input type="text" value="0"/>	<input type="text" value="0"/>	<input type="text" value="0"/>	<input type="text" value="0"/>
Assistants logistiques	<input type="text" value="0"/>	<input type="text" value="0"/>	<input type="text" value="0"/>	<input type="text" value="0"/>	<b>TOTAL</b>	<input type="text" value="0"/>	<input type="text" value="0"/>	<input type="text" value="0"/>	<input type="text" value="0"/>
Assistants dentistes	<input type="text" value="0"/>	<input type="text" value="0"/>	<input type="text" value="0"/>	<input type="text" value="0"/>	<b>ETUDIANTS</b>				
<b>TOTAL</b>	<input type="text" value="0"/>	<input type="text" value="0"/>	<input type="text" value="0"/>	<input type="text" value="0"/>	Médecine	<input type="text" value="0"/>	<input type="text" value="0"/>	<input type="text" value="0"/>	<input type="text" value="0"/>
<b>AUTRES</b>					Dentisterie	<input type="text" value="0"/>	<input type="text" value="0"/>	<input type="text" value="0"/>	<input type="text" value="0"/>
Autre 1	<input type="text" value="0"/>	<input type="text" value="0"/>	<input type="text" value="0"/>	<input type="text" value="0"/>	Infirmier	<input type="text" value="0"/>	<input type="text" value="0"/>	<input type="text" value="0"/>	<input type="text" value="0"/>
Autre 2	<input type="text" value="0"/>	<input type="text" value="0"/>	<input type="text" value="0"/>	<input type="text" value="0"/>	Andere	<input type="text" value="0"/>	<input type="text" value="0"/>	<input type="text" value="0"/>	<input type="text" value="0"/>
<b>TOTAL</b>	<input type="text" value="0"/>	<input type="text" value="0"/>	<input type="text" value="0"/>	<input type="text" value="0"/>	<b>TOTAL</b>	<input type="text" value="0"/>	<input type="text" value="0"/>	<input type="text" value="0"/>	<input type="text" value="0"/>

\*les champs « code de l'hôpital » et « rempli par » (fusion/site) sont obligatoires

- Envoyez le fichier « Dénominateur.mdb » à l'ISP (de préférence ensemble avec les données des accidents et le suivi médical)  
Par e-mail : [nsihdata@iph.fgov.be](mailto:nsihdata@iph.fgov.be)  
Ou sur disquette : à l'att. Eva Leens  
Institution de Santé Publique  
Section Epidémiologie  
16, Rue J. Wytsman, 1050 Bruxelles